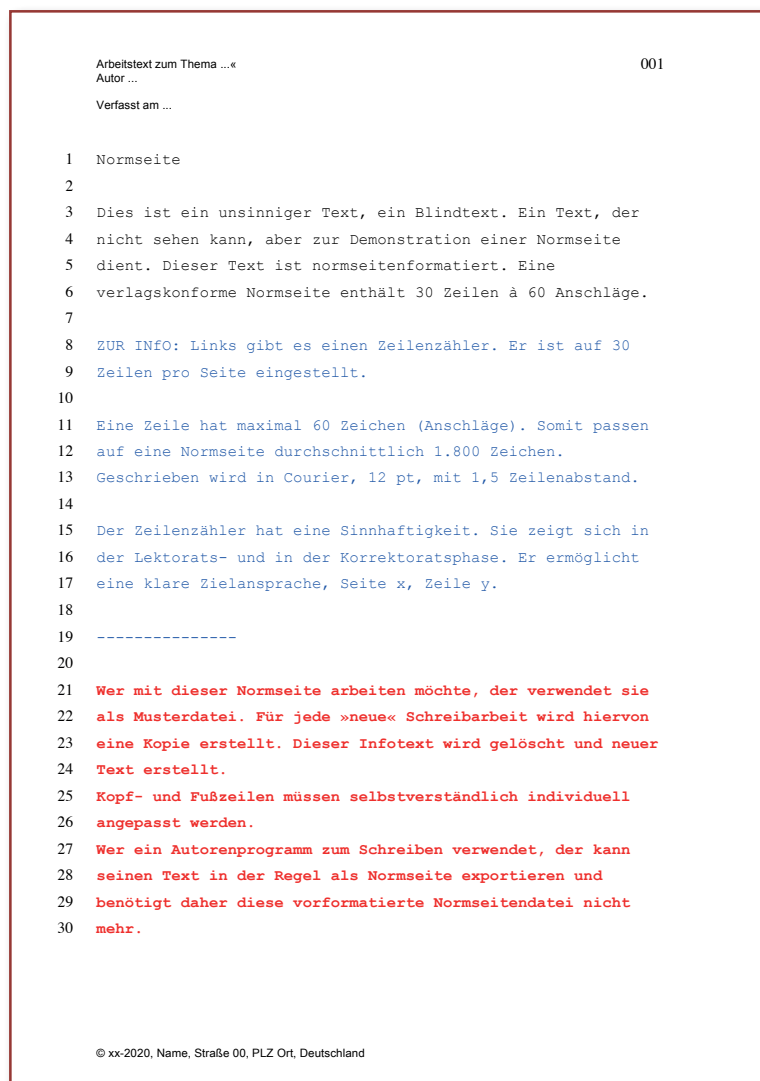


## Normseite

Schreibbegleitung, Lektorat und Korrektorat benötigen eine einheitliche Form des Manuskriptes – bewährt hat sich die Normseite.

Die Normseite ermöglicht eine klare Zielansprache für Änderungs- und Korrektorempfehlungen. Sie enthält neben einer Seiten- und Zeilennummerierung auch den Titel des Werkes und die Kontaktdaten des Verfassers auf jeder Seite.

Literaturagenten und Verlage erwarten in der Regel die Manuskripte auf Normseiten.



Sofern man nicht mit professionellen Autoren-Schreibprogrammen arbeitet – sie bieten den Export eines Textes als Normseite – hilft es, wenn man auf eine vorformatierte Normseite zurückgreift.

Basisdateien für Normseiten gibt es zuhauf im Internet. Eine Normseitendatei kann aber auch auf Wunsch zur Verfügung gestellt werden. Bitte nehmen Sie dazu Kontakt per E-Mail auf.